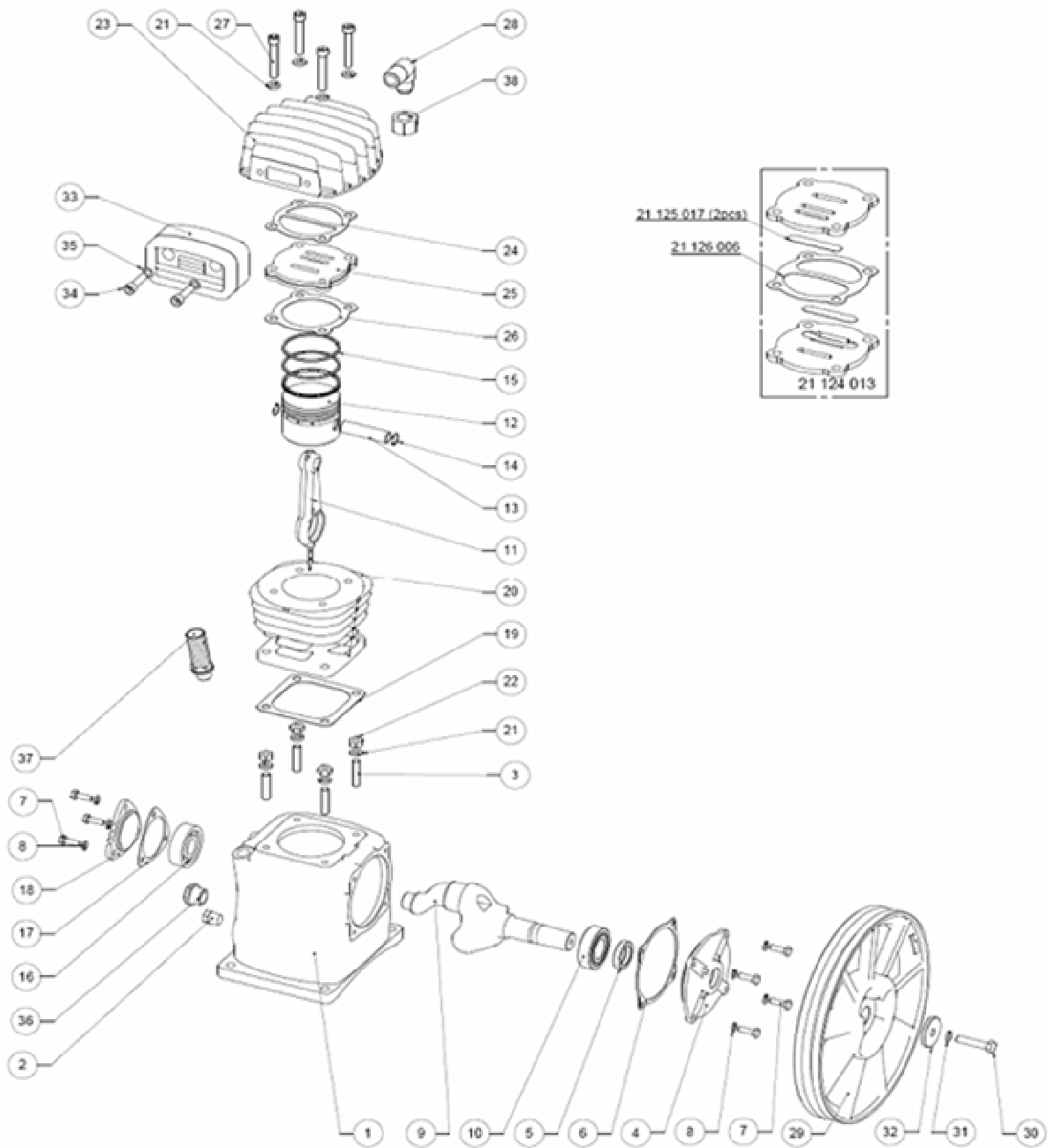


LH20-3





Item n°	Qty При-	Code Код	Наименование	Name
1	1	21 111 023	Картер LH-20-3	Crankcase LH-20-3
2	1	21 169 001	Пробка слива масла ZG1/4" LH-20-3, LB-30-2,	Oil Draining Plug ZG1/4" LH-20-3, LB-30-2, LB-
3	4	11 141 001	Шпилька M8-35 LH-20-3, LB-30-2, LB-40-3	Stud M8-35 LH-20-3, LB-30-2, LB-40-3
4	1	21 113 002	Крышка подшипника LH-20-2	Bearing Seat LH-20-2
5	1	21 161 002	Сальник AS, 25x35x7.5 LH-20-2	Oil Seal Type AS, 25x35x7.5 LH-20-2
6	1	21 152 002	Прокладка крышки подшипника LH-20-2	Gasket Bearing Seat, LH-20-2
7	7	11 131 001	Винт Н М6-20 LB-30-2	Screw H M6-20 LB-30-2
8	7	11 123 002	Пружинная шайба W6 LB-30-2	Spring Washer W6 LB-30-2
9	1	21 131 002	Коленвал LH-20-2	Crankshaft LH-20-2
10	1	21 134 001	Подшипник 6205Z LH-20-3, LB-30-2, LB-40-3	Ball Bearing 6205Z LH-20-3, LB-30-2, LB-40-3
11	1	21 132 002	Шатун D14.5 LH-20-2	Rod D14.5 LH-20-2
12	1	21 141 003	Поршень D65, LH-20-3, LB-30-2, LB-40-3	Piston D65, LH-20-3, LB-30-2, LB-40-3
13	1	21 143 002	Палец поршня D14.5-57.5, LH-20-3, LB-30-2,	Piston Pin D14.5-57.5, LH-20-3, LB-30-2, LB-40-
14	2	21 144 002	Стопорное кольцо 14.7x1 LH-20-3, LB-30-2,	Inside circlip 14.7x1 LH-20-3, LB-30-2, LB-40-3
15	1	21 145 003	Комплект поршневых колец D65 LH-20-3,	Piston Ring Set D65 LH-20-3, LB-30-2, LB-40-3
16	1	21 134 002	Подшипник 6304 LB-30-2	Ball Bearing 6304 LB-30-2
17	1	21 155 001	Прокладка крышки подшипника LB-30-2	Gasket Bearing Cover LB-30-2
18	1	21 112 003	Крышка подшипника 4мм, LB-30-2	Bearing Cover Triangle, 4mm, Aluminium LB-30-
19	1	21 153 001	Прокладка цилиндра нижняя D65 LH-20-3,	Gasket D65 Botton Cylinder LH-20-3, LB-30-2,
20	1	21 121 004	Цилиндр D65, M8 LH-20-3, LB-30-2, LB-40-3	Cylinder D65, M8 LH-20-3, LB-30-2, LB-40-3
21	8	11 123 003	Пружинная шайба W8 LB-30-2	Spring Washer W8 LB-30-2
22	4	11 111 002	Гайка Н М8,8 LH-20-3, LB-30-2, LB-40-3	Nut H M8,8 LH-20-3, LB-30-2, LB-40-3
23	1	21 123 001	Головка цилиндра D65, M8, LH-20-2	Cylinder Head D65, M8, Aluminium LH-20-2
24	1	21 154 001	Прокладка головки цилиндра D65, M8, LH-20,	Gasket Cilnder Head D65, M8, LH-20, LB-30-2,
25	1	21 124 013	Клапанная плита в комплекте D65, M8, LH-	Valve Plate Set D65, M8, All Round LH-20-3, LB-
26	1	21 151 002	Прокладка цилиндра верхняя D65, M8 LH-	Gasket D65, M8, Top Cylinder LH-20-3, LB-30-2,
27	4	11 132 006	Винт С НС М8-50,8.8 LH-20-3, LB-30-2, LB-	Screw C HC M8-50,8.8 LH-20-3, LB-30-2, LB-
28	1	21 173 001	Угольник ZC1/2"-3/4"UNF,90° LH-20-3, LB-30-	Elbow Connector ZC1/2"-3/4"UNF,90° LH-20-3,
29	1	21 212 002	Шкив D266.7, A1, LH-20-2	Pulley D266.7, A1, Cast Iron LH-20-2
30	1	11 131 005	Винт Н М8-40, 10.9, левый LH-20-3, LB-30-2,	Screw H M8-40, 10.9, Left LH-20-3, LB-30-2, LB-
31	1	11 124 001	Пружинная шайба М8 левая LH-20-3, LB-30-2,	Spring Washer M8, Left LH-20-3, LB-30-2, LB-
32	1	11 121 011	Шайба D8-D38-5 LH-20-3, LB-30-2, LB-40-3	Washer D8-D38-5 LH-20-3, LB-30-2, LB-40-3
33	1	21 175 002	Воздушный фильтр LH-20-3, LB-30-2, LB-40-	Air Filter Set LH-20-3, LB-30-2, LB-40-3
34	2	11 132 004	Винт С НС М8-30,6.8 LH-20-3, LB-30-2, LB-40-	Screw C HC M8-30,6.8 LH-20-3, LB-30-2, LB-40-
35	2	11 122 001	Шайба D8, медная LB-30-2	Washer D8, Copper LB-30-2
36	1	21 164 003	Маслоуказатель G1/2, LH-20-2	Oil Leveler G1/2, Aluminium, LH-20-2
37	1	21 166 001	Сапун M16x1,5 LB-40-3	Oil Breath Pipe M16x1,5 LB-40-3
38	1	11 113 001	Выходная гайка 3/4-16UNF/27-D14.5-l=17 LH-	Exhaust Nut 3/4-16UNF/27-D14.5-l=17 LH-20-3,
		21125014	Пластина клапана LB-30-2, LB-40-3	Valve seat LB-30-2, LB-40-3
		21126006	Прокладка алюминиевая LH-20-3, LB-30-2,	Gasket aluminium LB-30-2, LB-40-3
		21175008	Патрон фильтра воздушного LH-20-3, LB-30-	Air filter cartridge LH-20-3, LB-30-2, LB-40-3

